

# 眼睛健康Q&A系列

## 有色隱形眼鏡知多啲

隨著市面上出售愈來愈多不同款式的彩色美瞳鏡，更多消費者希望使用**有色隱形眼鏡**來配合美觀需求，但佩戴有色隱形眼鏡對眼睛健康有影響嗎？



**黃鎮琪小姐**

香港理工大學眼科視光學院  
高級眼科視光師



**蘇綺翹小姐**

香港理工大學眼科視光學院  
高級駐院眼科視光師

**為您解答**

Q1

## 有色隱形眼鏡 = 「大眼仔」？



「大眼仔」只是其中一種有色隱形眼鏡。製造方法是在原有隱形眼鏡中，加入色素層來模擬彩色虹膜或加大虹膜直徑，以配合擁有健全眼睛的消費者的美觀需求。

有色隱形眼鏡原本是專為虹膜或角膜異常的患者改善外觀及矯正視力而設計的。

除了**彩色美瞳鏡**外，**義眼型**隱形眼鏡和**治療性**有色隱形眼鏡均可歸類為有色隱形眼鏡。

Q2

# 甚麼是義眼型隱形眼鏡和治療性有色隱形眼鏡？

## 義眼型隱形眼鏡

## 治療性有色隱形眼鏡

兩種隱形眼鏡均可以自訂鏡片設計

例如顏色、瞳孔大小、虹膜可視直徑及瞳孔位置是否透光

- 1 為因先天或後天造成的角膜、虹膜異常等雙眼外觀不同的患者模擬正常眼睛的顏色，以改善外觀

- 1 為因虹膜缺損而令瞳孔異常擴大的患者改善視力和減少像差
- 2 短暫遮蔽眼睛作弱視矯正或改善雙眼重影
- 3 透過減低光線強度及加強對比度來提升運動表現
- 4 協助天生色弱者分辨顏色

Q3

## 有色隱形眼鏡的色素層 會接觸到眼睛表面嗎？

有色隱形眼鏡的色素層設計有兩種：



### 色素直接塗於鏡片表面

色素層與眼睛角膜  
和結膜直接接觸



### 「三明治」技術

色素層夾在鏡片中，  
接觸到角膜和結膜  
的機會較低

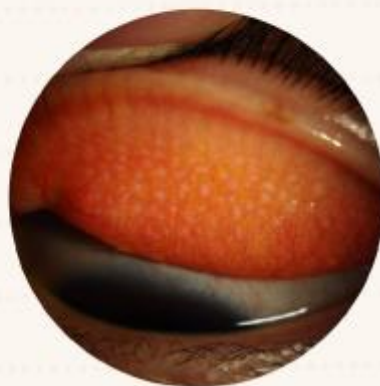
\*使用有色隱形眼鏡應由眼科視光師進行驗配，他們會提供專業意見，並為消費者選擇質素良好的有色隱形眼鏡\*

# 配戴有色隱形眼鏡 安全嗎? (一)

有研究發現使用色素層塗於表面的有色隱形眼鏡，較易出現以下不良反應：



細菌容易粘附於鏡片，增加患上微生物性角膜炎的風險



鏡片表面粗糙度較大，令鏡片與上眼瞼結膜或角膜產生更大的磨擦，減低舒適度，甚至引致乳突狀結膜炎

Q5

## 配戴有色隱形眼鏡 安全嗎？(二)

長時間配戴隱形眼鏡有機會引致**角膜缺氧**，  
出現以下病徵：



眼睛乾澀  
有異物感



角膜出現  
新生血管



角膜水腫  
影響視力

Q6

# 配戴隱形眼鏡小貼士



## ✓ 貼士 1

由眼科視光師進行驗配及定期進行隱形眼鏡配後跟進檢查，並遵從眼科視光師的使用及護理建議，確保眼睛健康

## ✓ 貼士 2

選擇透氣度較高、設計和物料安全及每日即棄的隱形眼鏡

## ✓ 貼士 3

建立良好的隱形眼鏡衛生習慣，例如避免使用自來水清潔隱形眼鏡或淋浴時配戴隱形眼鏡

## ✓ 貼士 4

切勿與他人共用或交替使用有色隱形眼鏡

